

ACT DE PUNERE ÎN VALOARE NR. 2500146100710

Unitate de Producție: I - Dumbrăvița
Denumire A.P.V.: 1971 GROAPA TIGANULUI

Suprafață totală act - (ha): 7.36 Tratament: T. PROGRESIVE (PUNERE ÎN LUMINĂ) Natura Produsului: PRINCIPALE CODRU Tehnologia de Exploatare: SORTIMENTE SI MULTIPLI DE SORTIMENTE Data inventarierii: 11.08.2025 Anul exploatării: 2026 Procedul de inventariere: FIR CU FIR Ciocan forma CIRCULARĂ nr.: BV1307 Accesibilitate: 501-1000										Informații privind N.T.S.M.				Grupa de specii		Nr. de arbori	Volum			
Stâncării pe - (ha): Arbori putregăioși - (buc): cu un volum de - (mc): Iescării - (buc): cu un volum de - (mc):										Rășinoase FAG		429	1085.18							
										Quercinee Diverse tari		1	0.12							
										Total:		430	1085.3							
Specia		SORTARE DIMENSIONALĂ						Lemn lucru	Coajă	Lemn de foc		Volum brut								
		G1	G2	G3	M1	M2	M3	LS		Total	VF									
FAG		343.59	236.65		25.76	12.94	5.11	0.52	624.57	32.30	428.31	55.87	1085.18							
CARPEN						0.01	0.01		0.02		0.10	0.01	0.12							
TOTAL		343.59	236.65		25.76	12.95	5.12	0.52	624.59	32.30	428.41	55.88	1085.30							
U.A.	Suprafață (ha)		Vârsta ani	Panta G	Semintș utilizabil						Total volum brut									
	Par cursă	UA			%	S. tot	Compoziție				H.									
28 A	7.36	14.36	140	30.00	47.00	3.50	10 FA				1.00									
U.A.	FA	CA	Volum																	
28 A	1085.18	0.12	1085.30																	
Total	1085.18	0.12	1085.30																	
U.A.	Specia	Diametre		Înălțimi		Vârsta	Vol. arb	Nr. arb	Creștere	Sortare dimensională					Coajă	Lemn foc		Volum brut		
		dt	dcg	ht	hc					G1	G2	G3	M1	M2	M3	LS		Total	VF	
28 A	FA	43.60	50.88	28.70	28.70	140	2.53	429		343.59	236.65		25.76	12.94	5.11	0.52	32.30	428.31	55.87	1085.18
	CA	18.00	18.00	8.00	8.00	140	0.12	1					0.01	0.01				0.10	0.01	0.12
Total U.A.: 28 A								430		343.59	236.65		25.76	12.95	5.12	0.52	32.30	428.41	55.88	1085.30
Total General U.A.								430		343.59	236.65		25.76	12.95	5.12	0.52	32.30	428.41	55.88	1085.30

Șef Ocol,

Întocmit,

Birou Fond Forestier,

Verificat,

BORDAS FLORIN MIHAI



Cide

Ing. Ciocan Matei Nicolae

Alb

Cide

1971

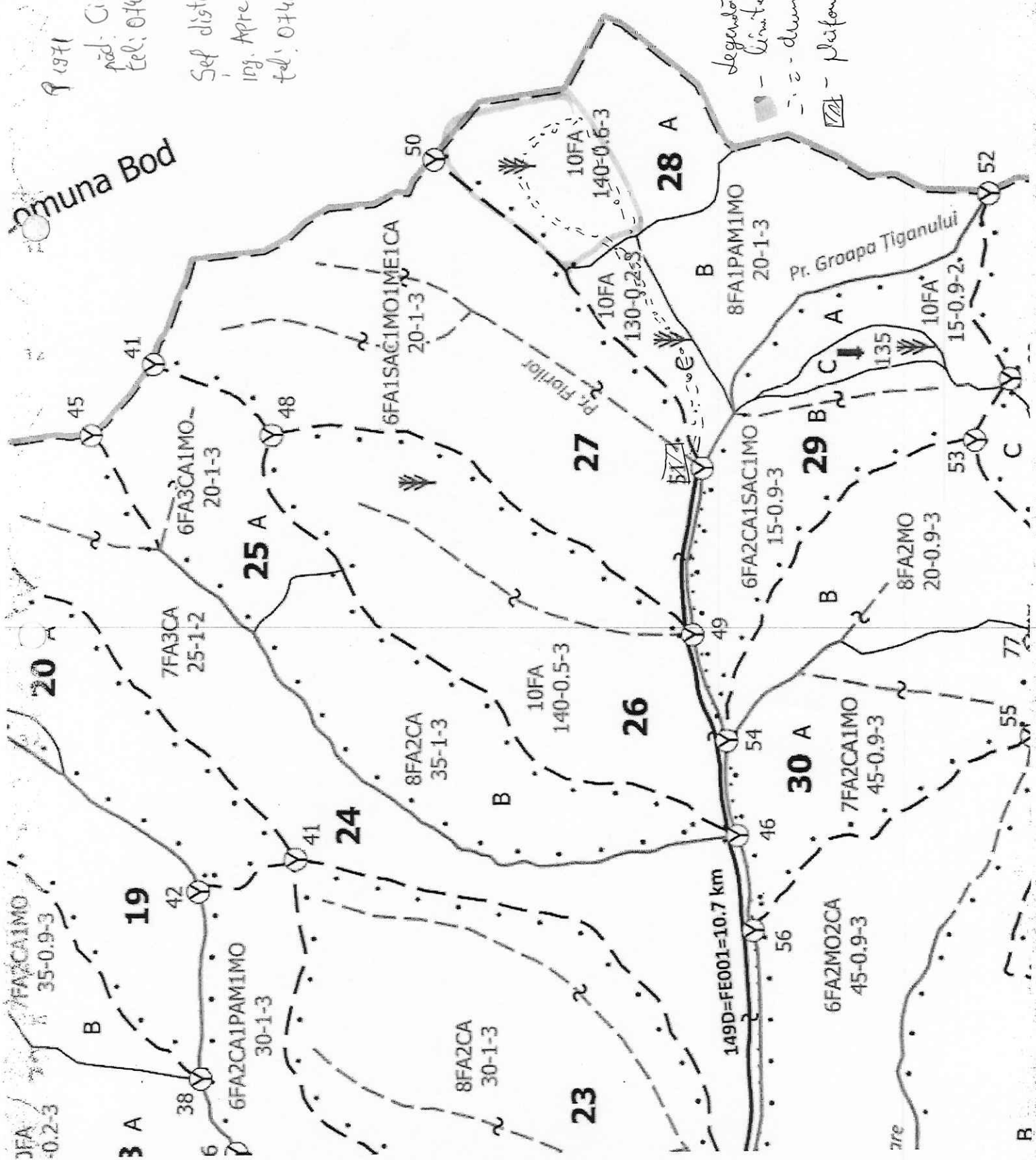
pod. Ciolan Train
tel: 0749 237 689

Sef district
Ing. Apreotesei Georgehe
tel: 0741 060 570

legenda
- linia punctata
- drum tractor
- platforma parcurii

Fond Forestier Co

Comuna Bod



ACT DE PUNERE ÎN VALOARE NR. 2500146100730

Unitate de Producție: I - Dumbrăvița
Denumire A.P.V.: 1973 CURTU

Suprafață totală act - (ha): 2.53		Tratament: T. PROGRESIVE (RACORDARE), ÎMPĂDURIRI		Informații privind N.T.S.M.		Grupa de specii		Nr. de arbori		Volum										
Natura Produsului: PRINCIPALE CODRU		Tehnologia de Exploatare: SORTIMENTE SI MULTIPLI DE SORTIMENTE		Stâncării pe - (ha):		Rășinoase		259		355.77										
Data inventarierii: 14.08.2025		Anul exploatării: 2026		Arbori putregăioși - (buc):		FAG		17		8.78										
Procedeul de inventariere: FIR CU FIR		Ciocan forma CIRCULARĂ nr.: BV1309		Iescării - (buc): 1		Quercinee														
Accesibilitate: 251-500				cu un volum de - (mc): 1.14		Diverse tari														
						Diverse moi														
						Total:		276		364.55										
Specia		SORTARE DIMENSIONALĂ						Lemn lucru	Coajă	Lemn de foc		Volum brut								
		G1	G2	G3	M1	M2	M3			LS	Total		VF							
CARPEN			0.44		0.42	0.32	0.21	0.12	1.51	0.13	7.14	0.69	8.78							
FAG		105.48	88.19		13.32	7.52	3.44	0.58	218.53	11.62	125.62	20.42	355.77							
TOTAL		105.48	88.63		13.74	7.84	3.65	0.70	220.04	11.75	132.76	21.11	364.55							
U.A.	Suprafață (ha)		Vârsta ani	Panta G	Semintăș utilizabil				Compoziție	H.	Total volum brut									
	Par cursă	UA			%	S. tot														
42 D	2.53	2.53	95	30.00	73.00	1.87	10FA		1.00	364.55										
U.A.	CA	FA	Volum																	
42 D	8.78	355.77	364.55																	
Total	8.78	355.77	364.55																	
U.A.	Specia	Diametre		Înălțimi		Vârsta	Vol. arb.	Nr. arb.	Creștere	Sortare dimensională						Coajă	Lemn foc		Volum brut	
		dt	dcg	ht	hc					G1	G2	G3	M1	M2	M3		LS	Total		VF
42 D	CA	24.35	24.35	18.82	18.82	95	0.52	17			0.44		0.42	0.32	0.21	0.12	0.13	7.14	0.69	8.78
	FA	32.76	32.81	22.97	22.97	95	1.37	259		105.48	88.19		13.32	7.52	3.44	0.58	11.62	125.62	20.42	355.77
Total U.A.: 42 D								276		105.48	88.63		13.74	7.84	3.65	0.70	11.75	132.76	21.11	364.55
Total General U.A.								276		105.48	88.63		13.74	7.84	3.65	0.70	11.75	132.76	21.11	364.55

Șef Ocol,

Întocmit,

Birou Fond Forestier,

Verificat,

BORDAS FLORIN MIHAI



ing. Ciocan Matei Nicolae

Ciocan

Ciocan

Ciocan

ACT DE PUNERE ÎN VALOARE NR. 2500146100800

Unitate de Producție: I - Dumbrăvița
Denumire A.P.V.: 1980 PR CHEII

Suprafață totală act - (ha): 5.0 Tratament: T. PROGRESIVE (PUNERE ÎN LUMINĂ) Natura Produsului: PRINCIPALE CODRU Tehnologia de Exploatare: SORTIMENTE SI MULTIPLI DE SORTIMENTE Data inventarierii: 22.09.2025 Anul exploatării: 2026 Procedeul de inventariere: FIR CU FIR Ciocan forma CIRCULARĂ nr.: BV1303 Accesibilitate: 251-500										Informații privind N.T.S.M.				Grupa de specii		Nr. de arbori	Volum			
										Stâncării pe - (ha): 1.00 Arbori putregăioși - (buc): cu un volum de - (mc):				Rășinoase FAG		576	875.61			
										Iescării - (buc): cu un volum de - (mc):				Quercinee Diverse tari Diverse moi		14	1.46			
										Total:				590		877.07				
Specia		SORTARE DIMENSIONALĂ						Lemn lucru	Coajă	Lemn de foc		Volum brut								
		G1	G2	G3	M1	M2	M3	LS		Total	VF									
FAG		140.79	307.08		42.99	24.54	10.13	1.18	526.71	29.21	319.69	53.47	875.61							
CARPEN			0.30		0.13	0.08	0.08	0.08	0.67	0.06	0.73	0.14	1.46							
TOTAL		140.79	307.38		43.12	24.62	10.21	1.26	527.38	29.27	320.42	53.61	877.07							
U.A.	Suprafață (ha)		Vârsta ani	Panta G	Seminiș utilizabil						Total volum brut									
	Par cursă	UA			%	S. tot	Compoziție				H.									
17 B	5.00	5.14	120	30.00	55.00	2.82	10 FA				0.70	877.07								
U.A.	FA	CA	Volum																	
17 B	875.61	1.46	877.07																	
Total	875.61	1.46	877.07																	
U.A.	Specia	Diametre		Înălțimi		Vârsta	Vol. arb.	Nr. arb.	Creștere	Sortare dimensională						Coajă	Lemn foc		Volum brut	
		dt	dcg	ht	hc					G1	G2	G3	M1	M2	M3	LS		Total	VF	
17 B	FA	35.39	45.54	28.71	28.71	120	1.52	576		140.79	307.08		42.99	24.54	10.13	1.18	29.21	319.69	53.47	875.61
	CA	11.57	11.57	8.96	8.96	120	0.10	14			0.30		0.13	0.08	0.08	0.08	0.06	0.73	0.14	1.46
Total U.A.: 17 B								590		140.79	307.38		43.12	24.62	10.21	1.26	29.27	320.42	53.61	877.07
Total General U.A.								590		140.79	307.38		43.12	24.62	10.21	1.26	29.27	320.42	53.61	877.07

Șef Ocol,

Întocmit,

Birou Fond Forestier,

Verificat,

BORDAS FLORIN MIHAI



[Signature]

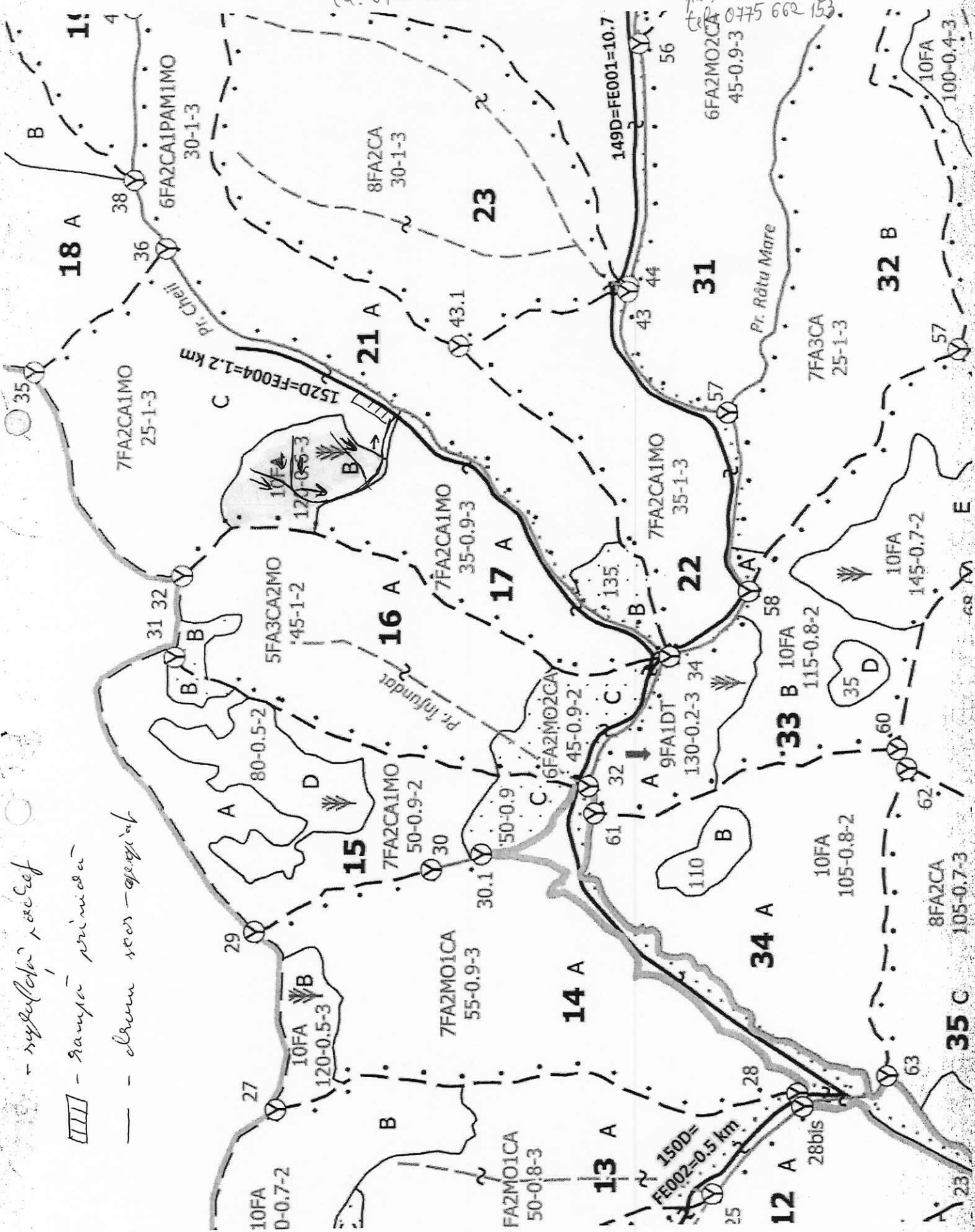
Ing. Colan Maria Nicolescu

[Signature]

[Signature]

See district
ing. Apreotesei Gheorghe
tel: 0741 060 570

P1980
nad: Picu George
tel: 0775 662 153



- suprafața pământului
- granița inițială
- drum șos - existent



ACT DE PUNERE ÎN VALOARE NR. 2500146100930

Unitate de Producție: I - RACOȘ

Denumire A.P.V.: 1992 RACOS

Suprafață totală act - (ha): 5.45 Tratament: T. PROGRESIVE (RACORDARE) Natura Produsului: PRINCIPALE CODRU Tehnologia de Exploatare: SORTIMENTE SI MULTIPLI DE SORTIMENTE Data inventarierii: 10.11.2025 Anul exploatării: 2026 Procedeul de inventariere: FIR CU FIR Ciocan forma CIRCULARĂ nr.: BV1302 Accesibilitate: 251-500	Informații privind N.T.S.M.	Grupa de specii	Nr. de arbori	Volum
	Stâncării pe - (ha): Arbori putregăioși - (buc): 2 cu un volum de - (mc): 4.29 Iescării - (buc): cu un volum de - (mc):	Rășinoase FAG Quercinee Diverse tari Diverse moi	418 91 285 4	641.73 265.45 82.03 4.81

Specia	SORTARE DIMENSIONALĂ							Lemn lucru	Coajă	Lemn de foc		Volum brut
	G1	G2	G3	M1	M2	M3	LS			Total	VF	
FAG	115.53	156.51		16.67	9.53	4.50	0.98	303.72	16.27	321.74	38.21	641.73
CARPEN		2.34		1.70	2.45	2.61	1.91	11.01	1.04	64.43	6.37	76.48
GORUN (S)	62.86	50.78		5.51	2.19	0.54	0.05	121.93	16.26	127.26	8.89	265.45
MESTEACĂN				0.06	0.07	0.04	0.01	0.18	0.04	0.22	0.02	0.44
PLOP TREMURĂTOR	0.27	0.29		0.03	0.04	0.03	0.01	0.67	0.09	4.05	0.29	4.81
PALTIN DE MUNTE		0.71		0.14	0.06	0.01		0.92	0.08	4.11	0.20	5.11
TOTAL	178.66	210.63		24.11	14.34	7.73	2.96	438.43	33.78	521.81	53.98	994.02

U.A.	Suprafață (ha)		Vârsta ani	Panta G	Semințis utilizabil			Compoziție	H.	Total volum brut
	Par cursă	UA			%	S. tot				
53 C	5.45	13.45	145	18.00	93.00	5.07	8FA1GO1PAM	1.50	994.02	

U.A.	FA	CA	GO (S)	ME	PLT	PAM	Volum
53 C	641.73	76.48	265.45	0.44	4.81	5.11	994.02
Total	641.73	76.48	265.45	0.44	4.81	5.11	994.02

U.A.	Specia	Diametre		Înălțimi		Vârsta	Vol. arb.	Nr. arb.	Creștere	Sortare dimensională							Coajă	Lemn foc		Volum brut
		dt	dcg	ht	hc					G1	G2	G3	M1	M2	M3	LS		Total	VF	
53 C	FA	32.84	38.60	28.70	28.70	145	1.54	418		115.53	156.51		16.67	9.53	4.50	0.98	16.27	321.74	38.21	641.73
	CA	17.63	18.21	16.38	16.38	145	0.27	279			2.34		1.70	2.45	2.61	1.91	1.04	64.43	6.37	76.48
	GO (S)	50.07	51.38	25.62	25.62	145	2.92	91		62.86	50.78		5.51	2.19	0.54	0.05	16.26	127.26	8.89	265.45
	ME	24.00	24.00	23.00	23.00	145	0.44	1					0.06	0.07	0.04	0.01	0.04	0.22	0.02	0.44
	PLT	32.00	32.00	21.75	21.75	145	1.20	4		0.27	0.29		0.03	0.04	0.03	0.01	0.09	4.05	0.29	4.81
	PAM	34.80	34.80	25.60	25.60	145	1.02	5			0.71		0.14	0.06	0.01		0.08	4.11	0.20	5.11
Total U.A.: 53 C								798		178.66	210.63		24.11	14.34	7.73	2.96	33.78	521.81	53.98	994.02
Total General U.A.								798		178.66	210.63		24.11	14.34	7.73	2.96	33.78	521.81	53.98	994.02

Șef Ocol,

Întocmit,

Birou Fond Forestier,

Verificat,

BORDAS FLORIN MIHAI



Ceșu

ing. Golan Andrei Nicolae

Ceșu

Ceșu

Padurea Bogalan
RONPA0274

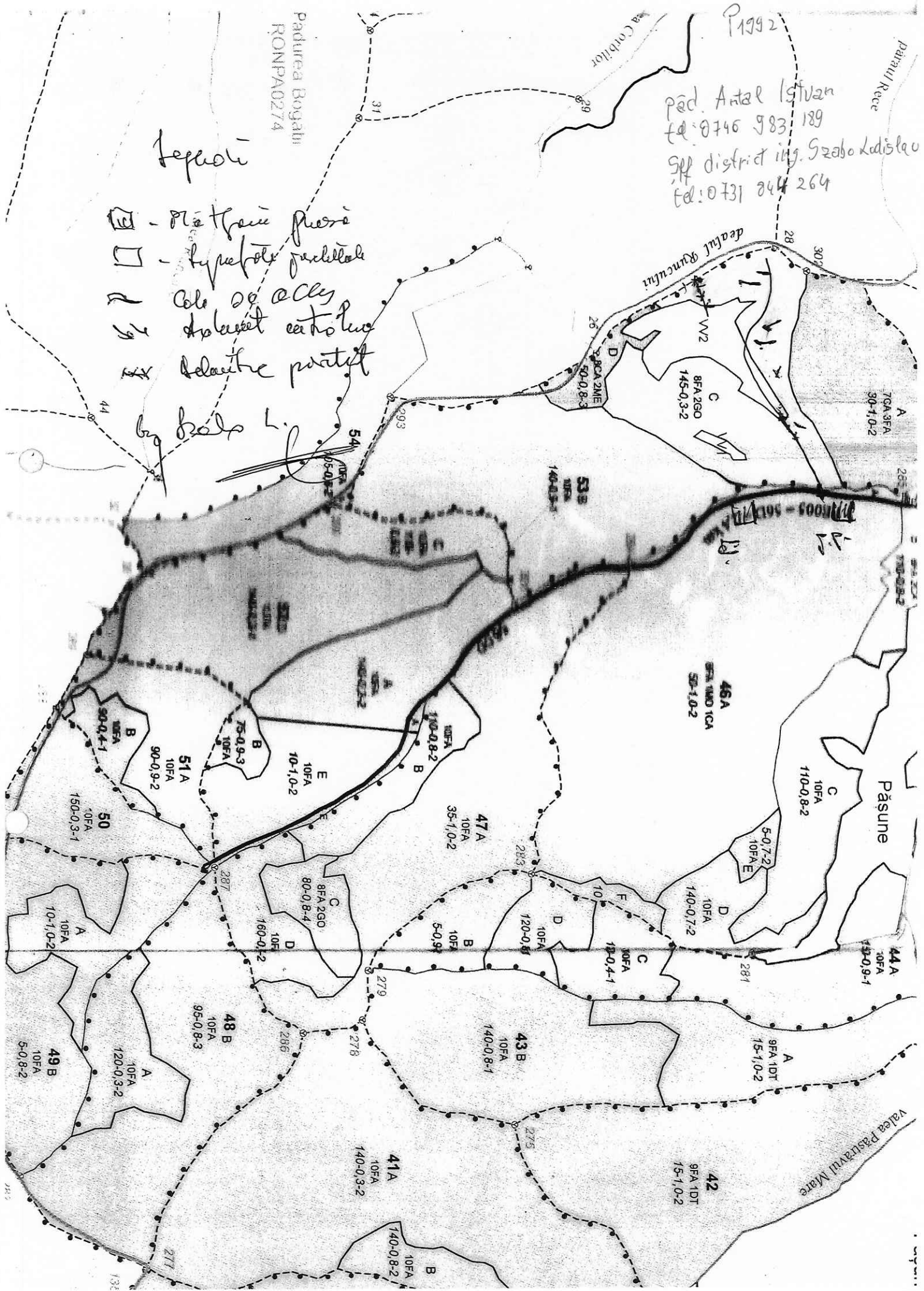
P1992

pad. Antal Istvan
tel: 0746 983 189
54 district ing. Szabo Ladislau
tel: 0731 244 264

Sezon

- ☐ - Pășuni pueri
- ☐ - Pășuni puerile
- ~ Cole de alcy
- ~ Stăruie cartof
- ~ Alăture paurit

by S. S. L.



ACT DE PUNERE ÎN VALOARE NR. 2500146100980

Unitate de Producție: I - RACOȘ
Denumire A.P.V.: 1996 RUNC

Suprafață totală act - (ha): 5.44 Tratament: T. PROGRESIVE (RACORDARE) Natura Produsului: PRINCIPALE CODRU Tehnologia de Exploatare: SORTIMENTE SI MULTIPLI DE SORTIMENTE Data inventarierii: 13.11.2025 Anul exploatarii: 2025 Procedeul de inventariere: FIR CU FIR Ciocan forma CIRCULARĂ nr.: BV1302 Accesibilitate: 501-1000				Informații privind N.T.S.M.				Grupa de specii		Nr. de arbori		Volum								
				Stâncării pe - (ha): Arbori putregăioși - (buc): 1 cu un volum de - (mc): 1.70 Iescării - (buc): cu un volum de - (mc):				Rășinoase FAG Quercinee Diverse tari Diverse moi		767 51		816.54 24.78								
								Total:		818		841.32								
Specia				SORTARE DIMENSIONALĂ								Lemn lucru	Coajă	Lemn de foc		Volum brut				
				G1	G2	G3	M1	M2	M3	LS	Total			VF						
FAG				101.71	244.83		34.03	21.39	9.93	1.63	413.52	23.22	379.80	50.79	816.54					
CARPEN					1.75		0.75	0.69	0.53	0.30	4.02	0.37	20.39	1.86	24.78					
TOTAL				101.71	246.58		34.78	22.08	10.46	1.93	417.54	23.59	400.19	52.65	841.32					
U.A.	Suprafață (ha)		Vârsta ani	Panta G	Semințis utilizabil				Compoziție	H.	Total volum brut									
	Par cursă	UA			%	S. tot														
48 A	5.44	5.44	120	26.00	86.00	4.73	10 FA		1.50	841.32										
U.A.	FA	CA	Volum																	
48 A	816.54	24.78	841.32																	
Total	816.54	24.78	841.32																	
U.A.	Specia	Diametre		Înălțimi		Vârsta	Vol. arb	Nr. arb	Creștere	Sortare dimensională						Coajă	Lemn foc		Volum brut	
		dt	dgc	ht	hc					G1	G2	G3	M1	M2	M3		LS	Total		VF
48 A	FA	29.40	36.88	25.59	25.59	120	1.06	767		101.71	244.83		34.03	21.39	9.93	1.63	23.22	379.80	50.79	816.54
	CA	23.06	25.50	16.68	16.68	120	0.49	51			1.75		0.75	0.69	0.53	0.30	0.37	20.39	1.86	24.78
Total U.A.: 48 A								818		101.71	246.58		34.78	22.08	10.46	1.93	23.59	400.19	52.65	841.32
Total General U.A.								818		101.71	246.58		34.78	22.08	10.46	1.93	23.59	400.19	52.65	841.32

Șef Ocol,

Întocmit,

Birou Fond Forestier,

Verificat,

BORDAS FLORIN MIHAI



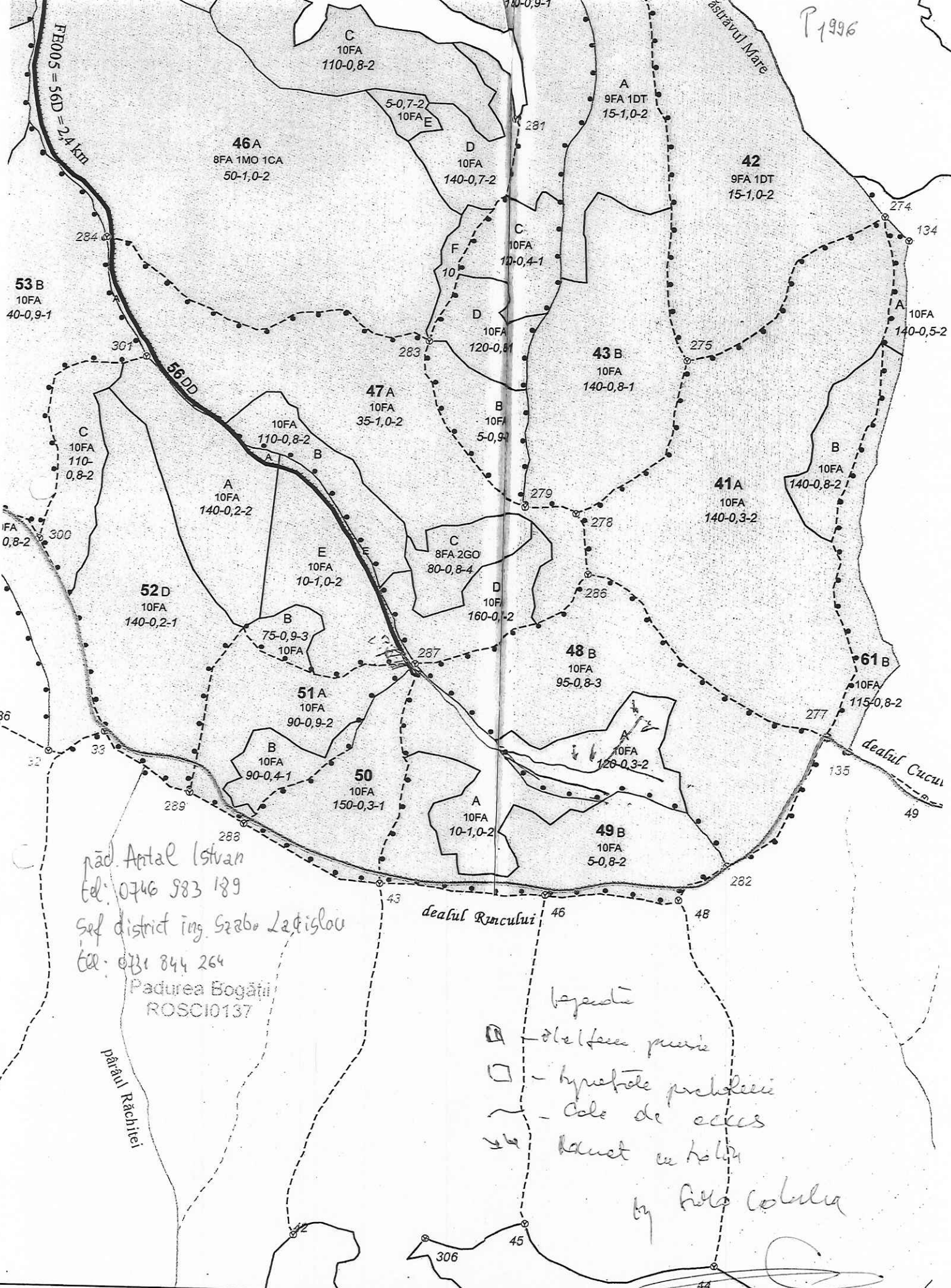
Ing. Golan Măteu Nicolae

Golan

Golan

Golan

P 1996



năd. Antal Istvan
 tel: 0746 983 189
 Șef district ing. Szabo Ladislau
 tel: 0731 844 264
 Padurea Bogății
 ROSCI0137

legende
 □ - obiective puse
 □ - punctele proiectiei
 ~ - Cale de acces
 ↘ ↙ - canal cu holuri
 by Filip Colbuc

Pârâul Răchitei

dealul Rincului

dealul Cucui

Păștăruș Mare

FE005 = 50D = 2,4 km

53 B
10FA
40-0,9-1

46 A
8FA 1MO 1CA
50-1,0-2

C
10FA
110-0,8-2

5-0,7-2
10FA E

D
10FA
140-0,7-2

A
9FA 1DT
15-1,0-2

42
9FA 1DT
15-1,0-2

F
10FA
12-0,4-1

D
10FA
120-0,8-1

43 B
10FA
140-0,8-1

10FA
140-0,5-2

47 A
10FA
35-1,0-2

B
10FA
5-0,9-1

41 A
10FA
140-0,3-2

B
10FA
140-0,8-2

C
10FA
110-0,8-2

A
10FA
140-0,2-2

E
10FA
10-1,0-2

C
8FA 2GO
80-0,8-4

D
10FA
160-0,2-2

52 D
10FA
140-0,2-1

B
10FA
75-0,9-3

48 B
10FA
95-0,8-3

61 B
10FA
115-0,8-2

51 A
10FA
90-0,9-2

B
10FA
90-0,4-1

50
10FA
150-0,3-1

A
10FA
10-1,0-2

A
10FA
126-0,3-2

49 B
10FA
5-0,8-2

năd. Antal Istvan
tel: 0746 983 189

Șef district ing. Szabo Ladislau
tel: 0731 844 264

Padurea Bogății
ROSCI0137

legende
□ - obiective puse
□ - punctele proiectiei
~ - Cale de acces
↘ ↙ - canal cu holuri
by Filip Colbuc

Pârâul Răchitei

dealul Rincului

dealul Cucui

Păștăruș Mare

FE005 = 50D = 2,4 km

53 B
10FA
40-0,9-1

46 A
8FA 1MO 1CA
50-1,0-2

C
10FA
110-0,8-2

5-0,7-2
10FA E

D
10FA
140-0,7-2

A
9FA 1DT
15-1,0-2

42
9FA 1DT
15-1,0-2

F
10FA
12-0,4-1

D
10FA
120-0,8-1

43 B
10FA
140-0,8-1

10FA
140-0,5-2

47 A
10FA
35-1,0-2

B
10FA
5-0,9-1

41 A
10FA
140-0,3-2

B
10FA
140-0,8-2

C
10FA
110-0,8-2

A
10FA
140-0,2-2

E
10FA
10-1,0-2

C
8FA 2GO
80-0,8-4

D
10FA
160-0,2-2

52 D
10FA
140-0,2-1

B
10FA
75-0,9-3

48 B
10FA
95-0,8-3

61 B
10FA
115-0,8-2

51 A
10FA
90-0,9-2

B
10FA
90-0,4-1

50
10FA
150-0,3-1

A
10FA
10-1,0-2

A
10FA
126-0,3-2

49 B
10FA
5-0,8-2

năd. Antal Istvan
tel: 0746 983 189

Șef district ing. Szabo Ladislau
tel: 0731 844 264

Padurea Bogății
ROSCI0137

legende
□ - obiective puse
□ - punctele proiectiei
~ - Cale de acces
↘ ↙ - canal cu holuri
by Filip Colbuc

ACT DE PUNERE ÎN VALOARE NR. 2500146101000

Unitate de Producție: I - RACOȘ

Denumire A.P.V.: 1998 ZIMINTIS

Suprafață totală act - (ha): 2.0 Tratament: T. PROGRESIVE (ÎNSĂMĂNTARE) Natura Produsului: PRINCIPALE CODRU Tehnologia de Exploatare: SORTIMENTE SI MULTIPLI DE SORTIMENTE Data inventarierii: 20.11.2025 Anul exploatării: 2026 Procedul de inventariere: FIR CU FIR Ciocan forma CIRCULARĂ nr.: BV1302 Accesibilitate: 501-1000	Informații privind N.T.S.M.	Grupa de specii	Nr. de arbori	Volum	
	Stâncării pe - (ha): Arbori putregăioși - (buc): cu un volum de - (mc): Iescării - (buc): cu un volum de - (mc):	Rășinoase FAG Quercinee Diverse tari Diverse moi	201	25	524.48 19.33
		Total:	226		543.81

Specia	SORTARE DIMENSIONALĂ							Lemn lucru	Coajă	Lemn de foc		Volum brut
	G1	G2	G3	M1	M2	M3	LS			Total	VF	
PALTIN DE MUNTE		0.09		0.02	0.01			0.12	0.01	0.70	0.03	0.83
FAG	124.77	54.47		9.45	6.56	3.07	0.76	199.08	10.50	314.90	24.55	524.48
CARPEN	0.21	1.35		0.32	0.26	0.20	0.11	2.45	0.22	15.83	1.26	18.50
TOTAL	124.98	55.91		9.79	6.83	3.27	0.87	201.65	10.73	331.43	25.84	543.81

U.A.	Suprafață (ha)		Vârsta ani	Panta G	Semințis utilizabil				Total volum brut	
	Par cursă	UA			%	S. tot	Compoziție			H.
44 A	2.00	13.44	150	24.00	81.00	1.62	10 FA		1.50	543.81

U.A.	PAM	FA	CA	Volum
44 A	0.83	524.48	18.50	543.81
Total	0.83	524.48	18.50	543.81

U.A.	Specia	Diametre		Înălțimi		Vârsta	Vol. arb.	Nr. arb.	Creștere	Sortare dimensională							Coajă	Lemn foc		Volum brut
		dt	dgc	ht	hc					G1	G2	G3	M1	M2	M3	LS		Total	VF	
44 A	PAM	32.00	32.00	25.00	25.00	150	0.83	1			0.09		0.02	0.01			0.01	0.70	0.03	0.83
	FA	36.09	42.83	30.10	30.10	150	2.61	201		124.77	54.47		9.45	6.56	3.07	0.76	10.50	314.90	24.55	524.48
	CA	25.42	25.42	19.21	19.21	150	0.77	24		0.21	1.35		0.32	0.26	0.20	0.11	0.22	15.83	1.26	18.50
Total U.A.: 44 A								226		124.98	55.91		9.79	6.83	3.27	0.87	10.73	331.43	25.84	543.81
Total General U.A.								226		124.98	55.91		9.79	6.83	3.27	0.87	10.73	331.43	25.84	543.81

Șef Ocol,

Întocmit,

Birou Fond Forestier,

Verificat,

BORDAS FLORIN MIHAI

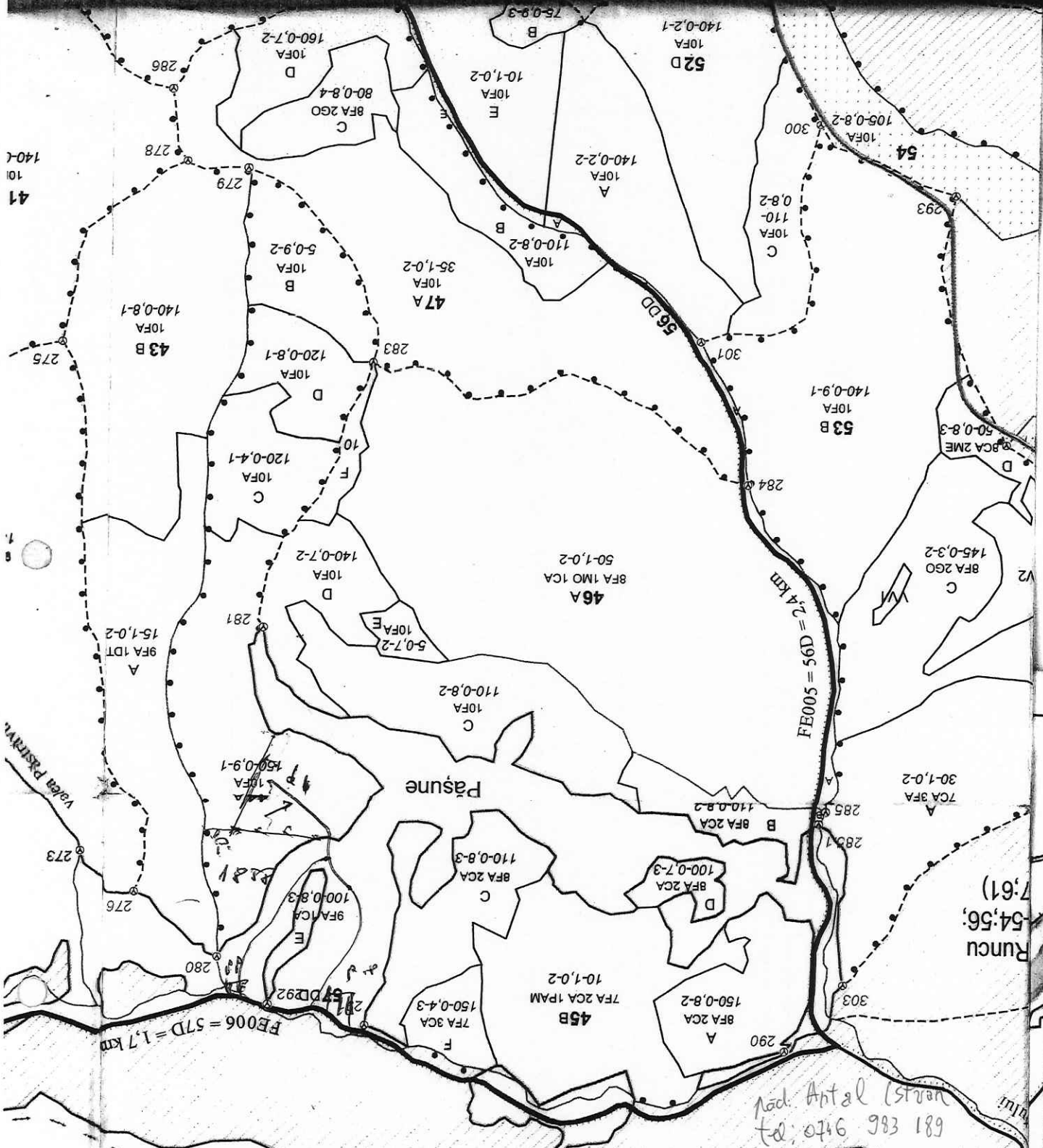


ing. Ciocan Matei Nicolae

Ciocan

Ciocan

Ciocan



41
101
140-

Vodni Pristavnica

273

276

280

FE006 = 57D = 1,7 km

281

287

288

278

279

275

140-0-8-1

10FA

legenda

- Platfasci puzina
- Aqueduct prohibited
- Cale de acces
- Soluzii cu tolar

by hand L -

Ad. Antal (Stran)
tel: 076 983 189

S. J. Dignit. ing. S. J. Dignit.
tel: 0731 744 264

Runcu
-54;56;
7;61)

FE005 = 56D = 2,4 km

46A
BFA 1MO 1CA
50-1,0-2

Pásune

45B
TFA 2CA 1PAM
10-1,0-2

52D
10FA
140-0,2-1

43B
10FA
140-0,8-1

47A
10FA
35-1,0-2

53B
10FA
140-0,9-1

54
10FA
105-0,8-2

50-0,8-3
BFA 2ME

145-0,3-2
BFA 2GO

110-0,8-2
10FA
C

150-0,9-1
10FA
A

100-0,8-3
9FA 1CA
E

150-0,4-3
TFA 3CA
F

110-0,8-3
BFA 2CA
C

100-0,7-3
BFA 2CA
D

110-0,8-2
BFA 2CA
B

30-1,0-2
TCA 3FA
A

10FA
140-0,2-2
A

10FA
10-1,0-2
E

10FA
80-0,8-4
C

10FA
160-0,7-2
D

10FA
110-0,8-2
B

10FA
5-0,9-2
B

10FA
120-0,8-1
D

10FA
120-0,4-1
C

10FA
140-0,7-2
D

10FA
5-0,7-2
E

10FA
15-1,0-2
A

10FA
150-0,9-1
A

10FA
100-0,8-3
E

10FA
150-0,4-3
F

10FA
10-1,0-2
C

10FA
110-0,8-3
B

10FA
100-0,7-3
D

10FA
110-0,8-2
A

10FA
30-1,0-2
A

10FA
140-0,9-1
B

10FA
105-0,8-2
C

10FA
50-0,8-3
D

10FA
145-0,3-2
C

10FA
50-1,0-2
B

10FA
110-0,8-2
A

10FA
140-0,2-2
A

10FA
10-1,0-2
E

10FA
80-0,8-4
C

10FA
160-0,7-2
D

10FA
110-0,8-2
B

10FA
5-0,9-2
B

10FA
120-0,8-1
D

10FA
120-0,4-1
C

10FA
140-0,7-2
D

10FA
5-0,7-2
E

10FA
15-1,0-2
A

10FA
150-0,9-1
A

10FA
100-0,8-3
E

10FA
150-0,4-3
F

10FA
10-1,0-2
C

10FA
110-0,8-3
B

10FA
100-0,7-3
D

10FA
110-0,8-2
A

10FA
30-1,0-2
A

10FA
140-0,9-1
B

10FA
105-0,8-2
C

10FA
50-0,8-3
D

10FA
145-0,3-2
C

10FA
50-1,0-2
B

10FA
110-0,8-2
A

10FA
140-0,2-2
A

10FA
10-1,0-2
E

10FA
80-0,8-4
C

10FA
160-0,7-2
D

10FA
110-0,8-2
B

10FA
5-0,9-2
B

10FA
120-0,8-1
D

10FA
120-0,4-1
C

10FA
140-0,7-2
D

10FA
5-0,7-2
E

10FA
15-1,0-2
A

10FA
150-0,9-1
A

10FA
100-0,8-3
E

10FA
150-0,4-3
F

10FA
10-1,0-2
C

10FA
110-0,8-3
B

10FA
100-0,7-3
D

10FA
110-0,8-2
A

10FA
30-1,0-2
A

10FA
140-0,9-1
B

10FA
105-0,8-2
C

10FA
50-0,8-3
D

10FA
145-0,3-2
C

10FA
50-1,0-2
B

10FA
110-0,8-2
A

10FA
140-0,2-2
A

10FA
10-1,0-2
E

10FA
80-0,8-4
C

10FA
160-0,7-2
D

10FA
110-0,8-2
B

10FA
5-0,9-2
B

10FA
120-0,8-1
D

10FA
120-0,4-1
C

10FA
140-0,7-2
D

10FA
5-0,7-2
E

10FA
15-1,0-2
A

10FA
150-0,9-1
A

10FA
100-0,8-3
E

10FA
150-0,4-3
F

10FA
10-1,0-2
C

10FA
110-0,8-3
B

10FA
100-0,7-3
D

10FA
110-0,8-2
A

10FA
30-1,0-2
A

10FA
140-0,9-1
B

10FA
105-0,8-2
C

10FA
50-0,8-3
D

10FA
145-0,3-2
C

10FA
50-1,0-2
B

10FA
110-0,8-2
A

10FA
140-0,2-2
A

10FA
10-1,0-2
E

10FA
80-0,8-4
C

10FA
160-0,7-2
D

10FA
110-0,8-2
B

10FA
5-0,9-2
B

10FA
120-0,8-1
D

10FA
120-0,4-1
C

10FA
140-0,7-2
D

10FA
5-0,7-2
E

10FA
15-1,0-2
A

10FA
150-0,9-1
A

10FA
100-0,8-3
E

10FA
150-0,4-3
F

10FA
10-1,0-2
C

10FA
110-0,8-3
B

10FA
100-0,7-3
D

10FA
110-0,8-2
A

10FA
30-1,0-2
A

10FA
140-0,9-1
B

10FA
105-0,8-2
C

10FA
50-0,8-3
D

10FA
145-0,3-2
C

10FA
50-1,0-2
B

10FA
110-0,8-2
A

10FA
140-0,2-2
A

10FA
10-1,0-2
E

10FA
80-0,8-4
C

10FA
160-0,7-2
D

10FA
110-0,8-2
B

10FA
5-0,9-2
B

10FA
120-0,8-1
D

10FA
120-0,4-1
C

10FA
140-0,7-2
D

10FA
5-0,7-2
E

10FA
15-1,0-2
A

10FA
150-0,9-1
A

10FA
100-0,8-3
E

10FA
150-0,4-3
F

10FA
10-1,0-2
C

10FA
110-0,8-3
B

10FA
100-0,7-3
D

10FA
110-0,8-2
A

10FA
30-1,0-2
A

10FA
140-0,9-1
B

10FA
105-0,8-2
C

10FA
50-0,8-3
D

10FA
145-0,3-2
C

10FA
50-1,0-2
B

10FA
110-0,8-2
A

10FA
140-0,2-2
A

10FA
10-1,0-2
E

10FA
80-0,8-4
C

10FA
160-0,7-2
D

10FA
110-0,8-2
B

10FA
5-0,9-2
B

10FA
120-0,8-1
D

10FA
120-0,4-1
C

10FA
140-0,7-2
D

10FA
5-0,7-2
E

10FA
15-1,0-2
A

10FA
150-0,9-1
A

10FA
100-0,8-3
E

10FA
150-0,4-3
F

10FA
10-1,0-2
C

10FA
110-0,8-3
B

10FA
100-0,7-3
D

10FA
110-0,8-2
A

10FA
30-1,0-2
A

10FA
140-0,9-1
B

10FA
105-0,8-2
C

10FA
50-0,8-3
D

10FA
145-0,3-2
C

10FA
50-1,0-2
B

10FA
110-0,8-2
A

10FA
140-0,2-2
A

10FA
10-1,0-2
E

10FA
80-0,8-4
C

10FA
160-0,7-2
D

10FA
110-0,8-2
B

10FA
5-0,9-2
B

10FA
120-0,8-1
D

ACT DE PUNERE ÎN VALOARE NR. 2500146100680

Unitate de Producție: I - Măieruș
Denumire A.P.V.: 1969 VL.BOGATII

Suprafață totală act - (ha): 6.84 Tratament: T. CVAȘIGRĂDINĂRITE (JARDINATORII) Natura Produsului: PRINCIPALE CODRU Tehnologia de Exploatare: SORTIMENTE SI MULTIPLI DE SORTIMENTE Data inventarierii: 05.08.2025 Anul exploatării: 2026 Procedul de inventariere: FIR CU FIR Ciocan forma CIRCULARĂ nr.: BV1306 Accesibilitate: 1001-1500								Informații privind N.T.S.M.				Grupa de specii		Nr. de arbori	Volum					
Stâncării pe - (ha): Arbori putregăioși - (buc): cu un volum de - (mc): Iescării - (buc): cu un volum de - (mc):								Rășinoase FAG Quercinee Diverse tari Diverse moi		512 2 28	684.22 3.12 0.66									
Total:								542		688.0										
Specia	SORTARE DIMENSIONALĂ							Lemn lucru	Coajă	Lemn de foc		Volum brut								
	G1	G2	G3	M1	M2	M3	LS			Total	VF									
FAG	150.17	174.91		25.75	15.59	7.11	1.93	375.46	20.15	288.61	40.69	684.22								
CARPEN		0.02		0.01	0.02	0.02	0.03	0.10	0.01	0.55	0.06	0.66								
GORUN (S)		0.92		0.24	0.11	0.03	0.01	1.31	0.19	1.62	0.15	3.12								
TOTAL	150.17	175.85		26.00	15.72	7.16	1.97	376.87	20.35	290.78	40.90	688.00								
U.A.	Suprafață (ha)		Vârsta ani	Panta G	Semintș utilizabil				Total	VF	Total volum brut									
	Par cursă	UA			%	S. tot	Compoziție					H.								
81 J	6.84	6.84	120	20.00	73.00	5.00	10 FA		0.50	688.00										
U.A.	FA	CA	GO (S)	Volum																
81 J	684.22	0.66	3.12	688.00																
Total	684.22	0.66	3.12	688.00																
U.A.	Specia	Diametre		Înălțimi		Vârsta	Vol. arb	Nr. arb	Creșt ere	Sortare dimensională							Coajă	Lemn foc		Volum brut
		dt	dcg	ht	hc					G1	G2	G3	M1	M2	M3	LS		Total	VF	
81 J	FA	30.09	38.12	26.06	26.06	120	1.34	512		150.17	174.91		25.75	15.59	7.11	1.93	20.15	288.61	40.69	684.22
	CA	13.50	13.46	12.19	12.19	120	0.02	28			0.02		0.01	0.02	0.02	0.03	0.01	0.55	0.06	0.66
	GO (S)	36.00	36.00	26.50	26.50	120	1.56	2			0.92		0.24	0.11	0.03	0.01	0.19	1.62	0.15	3.12
Total U.A.: 81 J								542		150.17	175.85		26.00	15.72	7.16	1.97	20.35	290.78	40.90	688.00
Total General U.A.								542		150.17	175.85		26.00	15.72	7.16	1.97	20.35	290.78	40.90	688.00

Șef Ocol,

Întocmit,

Birou Fond Forestier,

Verificat,

BORDAS FLORIN MIHAI



ing. Gheorghe Matei Nicolae

Gheorghe

Gheorghe

Gheorghe

ACT DE PUNERE ÎN VALOARE NR. 2500146100940

Unitate de Producție: I - Măieruș

Denumire A.P.V: 1993 RANCINA

Suprafață totală act - (ha): 22.06 Tratament: T. CVASIGRĂDINĂRITE (JARDINATORII), ÎMPĂDURIRI Natura Produsului: PRINCIPALE CODRU Tehnologia de Exploatare: SORTIMENTE SI MULTIPLI DE SORTIMENTE Data inventarierii: 07.11.2025 Anul exploatării: 2026 Procedul de inventariere: FIR CU FIR Ciocan forma CIRCULARĂ nr.: BV1306 Accesibilitate: >1500	Informații privind N.T.S.M.				Grupa de specii	Nr. de arbori	Volum
	Stâncării pe - (ha): Arbori putregăioși - (buc): cu un volum de - (mc): Iescării - (buc): cu un volum de - (mc):				Rășinoase FAG Quercinee Diverse tari Diverse moi	615 14 27	1298.04 23.48 28.47
	Total:					656	1349.99

Specia	SORTARE DIMENSIONALĂ							Lemn lucru	Coajă	Lemn de foc		Volum brut
	G1	G2	G3	M1	M2	M3	LS			Total	VF	
FAG	378.45	244.96		22.55	10.63	4.18	0.64	661.41	33.74	602.89	67.83	1298.04
CARPEN	0.15	0.69		0.19	0.16	0.07	0.08	1.34	0.12	8.63	0.70	10.09
GORUN (S)	1.61	6.95		1.06	0.53	0.10	0.01	10.26	1.48	11.74	0.95	23.48
PALTIN DE MUNTE	5.21	1.85		0.02			0.01	7.09	0.64	10.65	0.56	18.38
TOTAL	385.42	254.45		23.82	11.32	4.35	0.74	680.10	35.98	633.91	70.04	1349.99

U.A.	Suprafață (ha)		Vârsta ani	Panta G	Semințiu utilizabil				Total volum brut	
	Par cursă	UA			%	S. tot	Compoziție			H.
29 A	22.06	22.06	130	33.00	84.00	18.70	10 FA		2.00	1349.99

U.A.	FA	CA	GO (S)	PAM	Volum
29 A	1298.04	10.09	23.48	18.38	1349.99
Total	1298.04	10.09	23.48	18.38	1349.99

U.A.	Specia	Diametre		Înălțimi		Vârsta	Vol. arb.	Nr. arb.	Creștere	Sortare dimensională							Coajă	Lemn foc		Volum brut
		dt	dgc	ht	hc					G1	G2	G3	M1	M2	M3	LS		Total	VF	
29 A	FA	42.03	45.49	23.69	23.69	130	2.11	615		378.45	244.96		22.55	10.63	4.18	0.64	33.74	602.89	67.83	1298.04
	CA	22.42	22.42	14.42	14.42	130	0.53	19		0.15	0.69		0.19	0.16	0.07	0.08	0.12	8.63	0.70	10.09
	GO (S)	40.00	40.00	23.64	23.64	130	1.68	14		1.61	6.95		1.06	0.53	0.10	0.01	1.48	11.74	0.95	23.48
	PAM	47.25	47.25	27.00	27.00	130	2.30	8		5.21	1.85		0.02			0.01	0.64	10.65	0.56	18.38
Total U.A.: 29 A								656		385.42	254.45		23.82	11.32	4.35	0.74	35.98	633.91	70.04	1349.99
Total General U.A.								656		385.42	254.45		23.82	11.32	4.35	0.74	35.98	633.91	70.04	1349.99

Șef Ocol,

Întocmit,

Birou Fond Forestier,

Verificat,



Adela

Cela

Cela

ACT DE PUNERE ÎN VALOARE NR. 2500146100970

Unitate de Producție: I - Măieruș
Denumire A.P.V.: 1995 STATIE

Suprafață totală act - (ha): 8.56 Tratament: T. CVASIGRĂDINĂRITE (JARDINATORII), ÎMPĂDURIRI Natura Produsului: PRINCIPALE CODRU Tehnologia de Exploatare: SORTIMENTE SI MULTIPLI DE SORTIMENTE Data inventarierii: 12.11.2025 Anul exploatării: 2026 Procedeele de inventariere: FIR CU FIR Ciocan forma CIRCULARĂ nr.: BV1306 Accesibilitate: 1001-1500	Informații privind N.T.S.M.	Grupa de specii	Nr. de arbori	Volum
	Stâncării pe - (ha): Arbori putregăioși - (buc): cu un volum de - (mc): Iescării - (buc): cu un volum de - (mc):	Rășinoase FAG Quercinee Diverse tari Diverse moi	529	837.29
		67	77.76	
	Total:	596	915.05	

Specia	SORTARE DIMENSIONALĂ							Lemn lucru	Coajă	Lemn de foc		Volum brut
	G1	G2	G3	M1	M2	M3	LS			Total	VF	
FAG	153.33	217.12		31.05	18.71	7.96	1.26	429.43	23.32	384.54	49.28	837.29
CARPEN	0.08	1.32		0.30	0.19	0.15	0.07	2.11	0.19	6.75	0.64	9.05
ULM DE MUNTE		0.63		0.15	0.07	0.02		0.87	0.18	0.99	0.07	2.04
PALTIN DE MÜNTE	8.68	21.34		2.15	0.85	0.13	0.01	33.16	2.97	30.54	2.30	66.67
TOTAL	162.09	240.41		33.65	19.82	8.26	1.34	465.57	26.66	422.82	52.29	915.05

U.A.	Suprafață (ha)		Vârsta ani	Panta G	Seminiș utilizabil				Total volum brut	
	Par cursă	UA			%	S. tot	Compoziție			H.
20 C	8.56	8.56	120	28.00	89.00	7.70	9FA1PAM		0.50	915.05

U.A.	FA	CA	ULM	PAM	Volum
20 C	837.29	9.05	2.04	66.67	915.05
Total	837.29	9.05	2.04	66.67	915.05

U.A.	Specia	Diametre		Înălțimi		Vârsta	Vol. arb	Nr. arb	Creștere	Sortare dimensională							Coajă	Lemn foc		Volum brut
		dt	dgc	ht	hc					G1	G2	G3	M1	M2	M3	LS		Total	VF	
20 C	FA	34.50	38.00	24.31	24.31	120	1.58	529		153.33	217.12		31.05	18.71	7.96	1.26	23.32	384.54	49.28	837.29
	CA	25.43	25.43	17.86	17.86	120	0.65	14		0.08	1.32		0.30	0.19	0.15	0.07	0.19	6.75	0.64	9.05
	ULM	32.00	32.00	25.00	25.00	120	1.02	2			0.63		0.15	0.07	0.02		0.18	0.99	0.07	2.04
	PAM	37.06	37.47	26.77	26.77	120	1.31	51		8.68	21.34		2.15	0.85	0.13	0.01	2.97	30.54	2.30	66.67
Total U.A.: 20 C								596		162.09	240.41		33.65	19.82	8.26	1.34	26.66	422.82	52.29	915.05
Total General U.A.								596		162.09	240.41		33.65	19.82	8.26	1.34	26.66	422.82	52.29	915.05

Șef Ocol,



Întocmit,

Cide

Birou Fond Forestier,

ing. Golan Matei Nicodae

Cide

Verificat,

Cide

170654

Suprafața parchetului

== Căi de colectat

JM Direcții de adunat

xM Arbori morti

xB Arbori de biodiversitate

□PP Platforma parchetului

Pgs 55

p.ăd. Boricean locian

tel. 0731 260 672

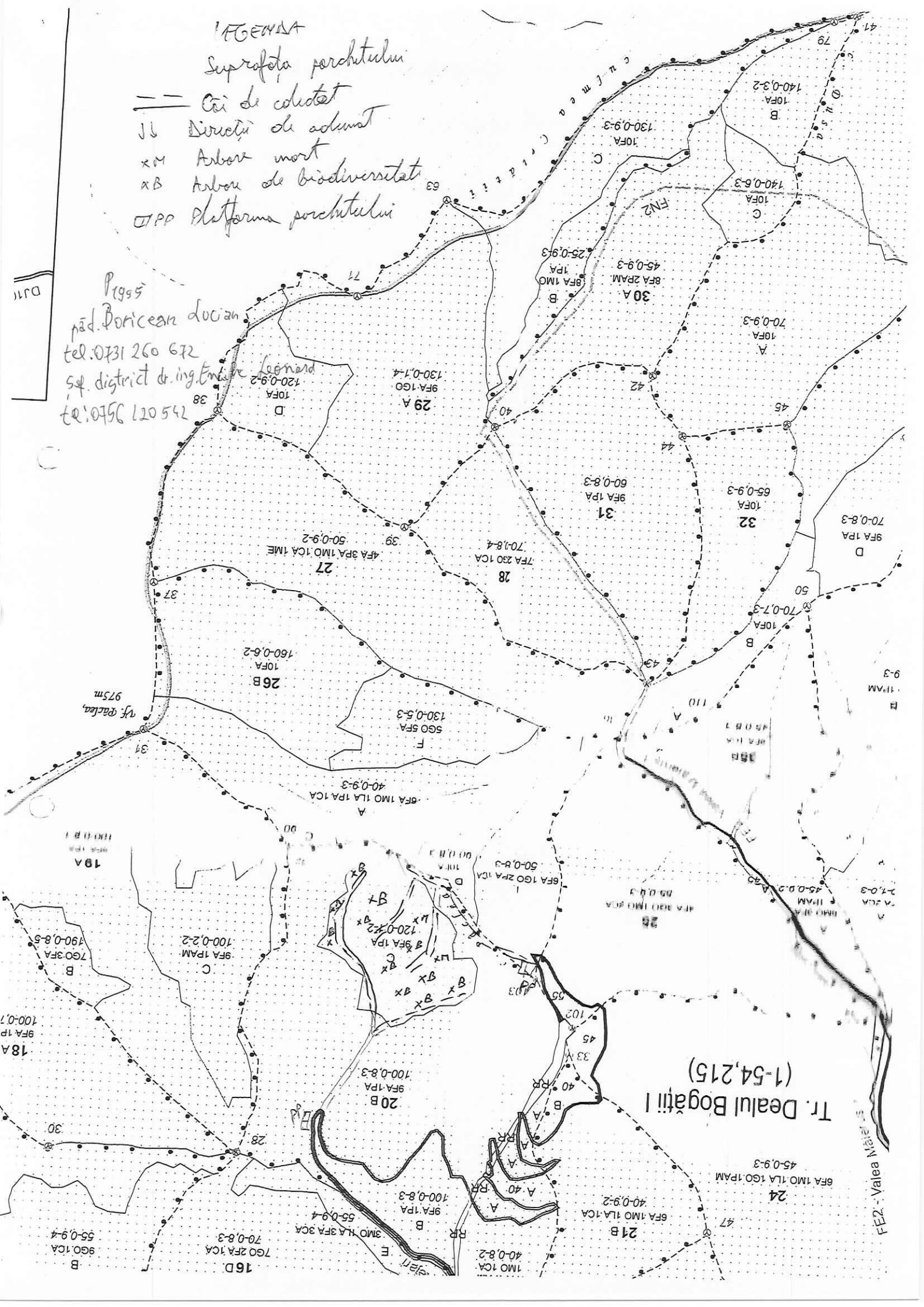
șef. district de ing. Emilian

tel. 0756 120 547

Leonard

Tr. Dealul Bogatii I
(1-54,215)

FE2 - Valea Nărilor



ACT DE PUNERE ÎN VALOARE NR. 2500146100990

Unitate de Producție: I - Măieruș
Denumire A.P.V.: 1997 VL.MAIERUSULUI

Suprafață totală act - (ha): 8.0 Tratament: T. CVAȘIGRĂDINĂRITE (JARDINATORII) Natura Produsului: PRINCIPALE CODRU Tehnologia de Exploatare: SORTIMENTE SI MULTIPLI DE SORTIMENTE Data inventarierii: 18.11.2025 Anul exploatării: 2025 Procedee de inventariere: FIR CU FIR Ciocan forma CIRCULARĂ nr.: BV1306 Accesibilitate: >1500		Informații privind N.T.S.M.		Grupa de specii	Nr. de arbori	Volum														
		Stâncării pe - (ha): Arbori putregăioși - (buc): cu un volum de - (mc): Iescarii - (buc): cu un volum de - (mc):		Rășinoase FAG Quercinee Diverse tari Diverse moi	232 6	964.15 8.28														
				Total:	238	972.43														
Specia	SORTARE DIMENSIONALĂ							Lemn lucru	Coajă	Lemn de foc		Volum brut								
	G1	G2	G3	M1	M2	M3	LS			Total	VF									
FAG	389.09	66.84		7.03	3.70	1.65	0.36	468.67	23.23	472.25	42.86	964.15								
ULM DE MUNTE	1.59	0.59		0.42	0.24	0.10	0.02	2.96	0.60	4.72	0.24	8.28								
TOTAL	390.68	67.43		7.45	3.94	1.75	0.38	471.63	23.83	476.97	43.10	972.43								
U.A.	Suprafață (ha)		Vârsta ani	Panta G	Seminiș utilizabil				H.	Total volum brut										
	Par cursă	UA			%	S. tot	Compoziție													
42 B	8.00	27.69	120	28.00	20.00	1.60	10 FA		0.50	972.43										
U.A.	FA	ULM	Volum																	
42 B	964.15	8.28	972.43																	
Total	964.15	8.28	972.43																	
U.A.	Specia	Diametre		Înălțimi		Vârsta	Vol. arb.	Nr. arb.	Creștere	Sortare dimensională						Coajă	Lemn foc		Volum brut	
		dt	dcg	ht	hc					G1	G2	G3	M1	M2	M3		LS	Total		VF
42 B	FA	47.98	54.69	31.56	31.56	120	4.16	232		389.09	66.84		7.03	3.70	1.65	0.36	23.23	472.25	42.86	964.15
	ULM	31.67	31.67	26.83	26.83	120	1.38	6		1.59	0.59		0.42	0.24	0.10	0.02	0.60	4.72	0.24	8.28
Total U.A.: 42 B								238		390.68	67.43		7.45	3.94	1.75	0.38	23.83	476.97	43.10	972.43
Total General U.A.								238		390.68	67.43		7.45	3.94	1.75	0.38	23.83	476.97	43.10	972.43

Șef Ocol,

BORDAS FLORIN MIHAI



Întocmit,

Cidly

Birou Fond Forestier,

ing. Călin Matei Nicolae

Cidly

Verificat,

Cidly



ACT DE PUNERE ÎN VALOARE NR. 2400146100680

Unitate de Producție: I - Măieruş

Denumire A.P.V.: 1886 DN 13

Suprafață totală act - (ha): 6,0		Tratament: T. CVASIGRĂDINĂRITE (JARDINATORII)		Informații privind N.T.S.M.		Grupa de specii		Nr. de arbori		Volum										
Natura Produsului: PRINCIPALE CODRU				Stâncării pe - (ha):				Rășinoase		698		1112.39								
Tehnologia de Exploatare: SORTIMENTE SI MULTIPLI DE SORTIMENTE				Arbori putregăioși - (buc):				FAG		12		22.06								
Data inventarierii: 10.10.2024				cu un volum de - (mc):				Quercinee		28		5.94								
Anul exploatareii: 2025				Iescării - (buc):				Diverse tari												
Procedeul de inventariere: FIR CU FIR				cu un volum de - (mc):				Diverse moi												
Ciocan forma CIRCULARĂ nr.: BV1306								I total:		738		1140.39								
Accesibilitate: 501-1000																				
Specia		SORTARE DIMENSIONALĂ						Lemn lucru	Coajă	Lemn de foc		Volum brut								
		G1	G2	G3	M1	M2	M3	LS		Total	VF									
FAG		219.40	263.90		37.23	22.92	10.49	2.67	556.61	29.99	525.79	65.40	1112.39							
CARPEN		0.10	0.10		0.02	0.10	0.07	0.09	0.48	0.04	2.99	0.26	3.51							
GORUN (S)		3.17	5.14		0.81	0.40	0.12	0.02	9.66	1.40	11.00	0.86	22.06							
MESTEACĂN			0.12		0.06	0.04	0.04	0.04	0.30	0.07	1.86	0.10	2.23							
PALTIN DE MUNTE						0.01	0.01		0.02		0.18	0.02	0.20							
TOTAL		222.67	269.26		38.12	23.47	10.73	2.82	567.07	31.50	541.82	66.64	1140.39							
U.A.	Suprafață (ha)		Vârsta ani	Panta G	Semințiu utilizabil				Compoziție				Total volum brut							
	Par cursă	UA			%	S. tot	H.													
81 H	6.00	15.27	120	26.00	90.00	5.40	9FA1GO				2.00	1140.39								
U.A.	FA	CA	GO (S)	MF	PAM	Volum														
81 H	1112.39	3.51	22.06	2.23	0.20	1140.39														
Total	1112.39	3.51	22.06	2.23	0.20	1140.39														
U.A.	Specia	Diametre		Înălțimi		Vârsta	Vol. arb.	Nr. arb.	Crestere	Sortare dimensională						Coajă	Lemn foc		Volum brut	
		dt	dcg	ht	hc					G1	G2	G3	M1	M2	M3		LS	Total		VF
81 H	FA	31.73	44.60	29.97	29.97	120	1.59	698		219.40	263.90		37.23	22.92	10.49	2.67	29.99	525.79	65.40	1112.39
	CA	14.95	14.95	10.47	10.47	120	0.18	19		0.10	0.10		0.02	0.10	0.07	0.09	0.04	2.99	0.26	3.51
	GO (S)	41.00	41.00	23.75	23.75	120	1.84	12		3.17	5.14		0.81	0.40	0.12	0.02	1.40	11.00	0.86	22.06
	ME	17.25	17.25	15.38	15.38	120	0.28	8					0.06	0.04	0.04	0.04	0.07	1.86	0.10	2.23
	PAM	18.00	18.00	20.00	20.00	120	0.20	1						0.01	0.01			0.18	0.02	0.20
Total U.A.: 81 H								738		222.67	269.26		38.12	23.47	10.73	2.82	31.50	541.82	66.64	1140.39
Total General U.A.								738		222.67	269.26		38.12	23.47	10.73	2.82	31.50	541.82	66.64	1140.39

Şef Ocol,

Întocmit,

Birou Fond Forestier,

Verificat,

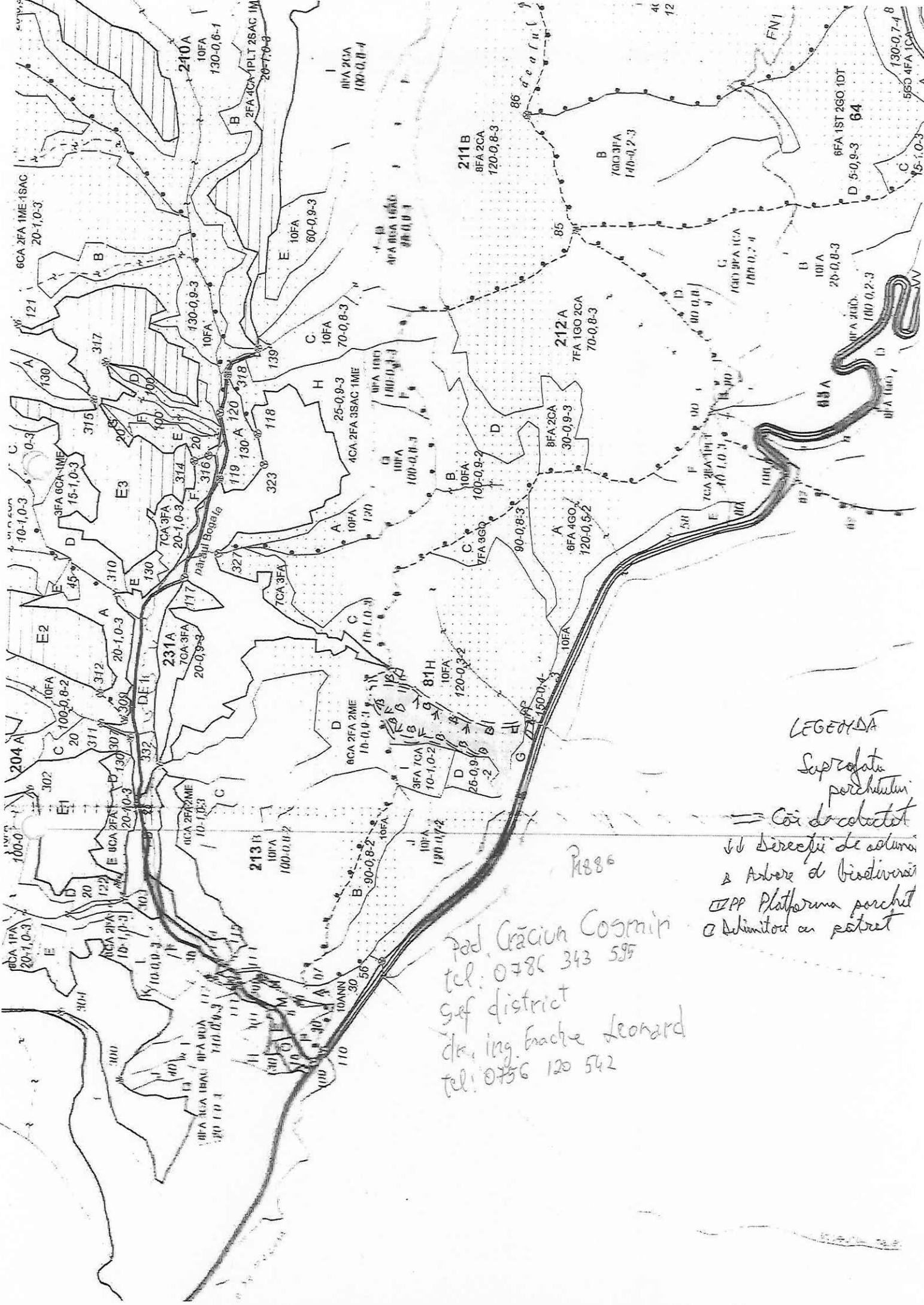
BORDAS.FLORIN MIHAI

ing. Cioban dr. dr. Nicolae

Cioban

Cioban

Cioban



LEGENDA

- Suprafata parchetului
- == Căi de colectat
- ↓ Direcții de scolare
- ▲ Arbore de biodiversitate
- Platforma parchet
- Schimbător cu pământ

R886
 Pod Crăciun Cosmin
 tel: 0786 343 595
 Șef district
 dr. ing. brache Leonard
 tel: 0756 120 542

ACT DE PUNERE ÎN VALOARE NR. 2500146100560

Unitate de Producție: I - Comăna
Denumire A.P.V.: 1957 GARBOVA

Suprafață totală act - (ha): 14.28 Tratament: T. PROGRESIVE (RACORDARE) Natura Produsului: PRINCIPALE CODRU Tehnologia de Exploatare: SORTIMENTE SI MULTIPLI DE SORTIMENTE Data inventarierii: 07.07.2025 Anul exploatareii: 2026 Procedeele de inventariere: FIR CU FIR Ciocan forma CIRCULARĂ nr.: BV1306 Accesibilitate: 251-500					Informații privind N.T.S.M.				Grupa de specii	Nr. de arbori	Volum									
					Stâncării pe - (ha): Arbori putregăioși - (buc): cu un volum de - (mc): Iescării - (buc): cu un volum de - (mc):				Rășinoase FAG Quercinee Diverse tari Diverse moi	718	1887.21									
					Total:				718	1887.21										
Specia	SORTARE DIMENSIONALĂ							Lemn lucru	Coajă	Lemn de foc		Volum brut								
	G1	G2	G3	M1	M2	M3	LS			Total	VF									
FAG	532.62	369.29		37.73	18.52	7.23	0.99	966.38	49.47	871.36	100.96	1887.21								
TOTAL	532.62	369.29		37.73	18.52	7.23	0.99	966.38	49.47	871.36	100.96	1887.21								
U.A.	Suprafață (ha)		Vârsta ani	Panta G	Seminiș utilizabil				Compoziție	H.	Total volum brut									
	Par cursă	UA			%	S. tot														
92 A	7.14	17.14	145	20.00	84.00	6.00	10 FA		3.00	1887.21										
U.A.	FA	Volum																		
92 A	1887.21	1887.21																		
Total	1887.21	1887.21																		
U.A.	Specia	Diametre		Înălțimi		Vârsta	Vol. arb.	Nr. arb.	Creștere	Sortare dimensională							Coajă	Lemn foc		Volum brut
		dt	dgc	ht	hc					G1	G2	G3	M1	M2	M3	LS		Total	VF	
92 A	FA	41.35	44.94	29.32	29.32	145	2.63	718		532.62	369.29		37.73	18.52	7.23	0.99	49.47	871.36	100.96	1887.21
Total U.A.: 92 A								718		532.62	369.29		37.73	18.52	7.23	0.99	49.47	871.36	100.96	1887.21
Total General U.A.								718		532.62	369.29		37.73	18.52	7.23	0.99	49.47	871.36	100.96	1887.21

Șef Ocol,

Întocmit,

Birou Fond Forestier,

Verificat,

BORDAS FLORIN MIHAI



Coles

ing. Golan Matei Nicolae

Colea

Colea

110
SIA IANN
100-0-2

Estera Comana

1997
p. ad Rosa Le Moris
tel: 0702 684 756
sef district dr. Ing. Grache Leonard
tel: 0756 120 542

